

Jobb agyféltekés rajzkurzus

Szepesi Liliána
ELTE, Bolyai Kollégium
2018

Az agyféltekék működése

Bal agyfélteke

Verbális - Szavak segítségével nevez el és definiál.

Elemző - A dolgokat lépésről lépésre gondolja át.

Szimbolikus - Szimbólummal jelez valamit. Így például egy szemet rajzol, vagy + jellel jelzi az összeadást.

Elvont - Az információ kis egységét kiemelve az egészre következtet belőle.

Időbeli - Követi az idő múlását, a dolgok egymásutánosságát, az első dolgot először, aztán a másodikat stb.

Racionális - Okokon és tényeken alapuló összefüggéseket rajzol.

Digitális - Számokkal végez számítást.

Logikai - Logikán alapuló összefüggéseket rajzol: egyik dolog a másik után logikus sorrendben, pl. matematikai tétel, vagy jól előadott állítás.

Lineáris - Összekapcsolódott fogalmakban gondolkodik, egyik gondolat a másikat követi, gyakran konvergens következtetést eredményezve.

Jobb agyfélteke

Nonverbális - Az érzékelés során nonverbális észleléseket tesz.

Összefoglaló - A dolgokat egészszé állítja össze.

Valós, reális - A dolgokat jelenlegi helyzetükben, az adott pillanatban vizsgálja.

Analóg - Meglátja a dolgok közötti hasonlóságot, megérti a metaforikus kapcsolatokat.

Nem időbeli - Nincs időérzéke.

Nem racionális - Nincs szüksége az okok és tények jelentette alapra, hajlamos a vélemény felfüggesztésére.

Térbeli - Látja, hogy a dolgok hol vannak egymáshoz képest, és a részek hogy állnak össze egészszé.

Ösztönös - Ösztönös megérzésekre hagyatkozik, gyakran hiányos minták, sejtelmek, megérzések, vagy vizuális képek alapján.

Holisztikus - (jelentése: teljesség) Egyszerre látja az egészet, érzékeli a teljes mintázatot és szerkezetet, gyakran divergens következtetést eredményezve.

Pozitív forma - negatív tér







Vonal-rajzok

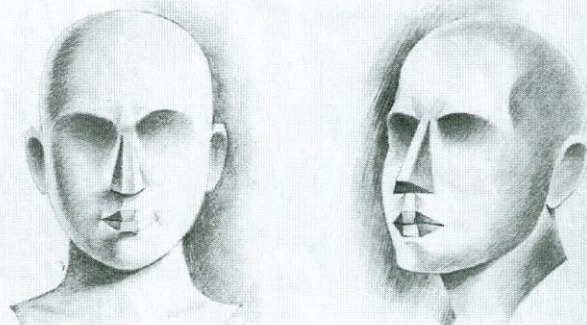
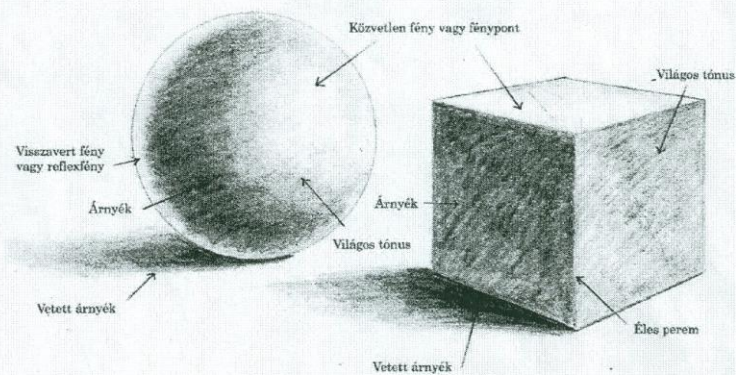
Pablo Picasso (1881-1973). *Portrait of Igor Stravinsky*. Paris, May 21, 1920 (dated). Privately owned.



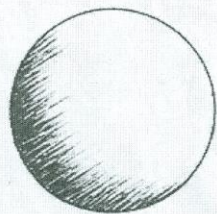


Árnyékolás

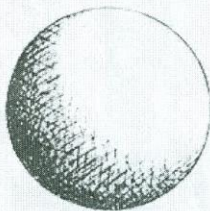
ÁRNYÉKOLÁS



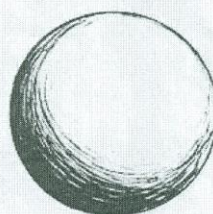
Vonalkázás



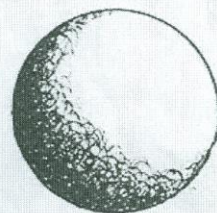
Kereszt - vonalkázás



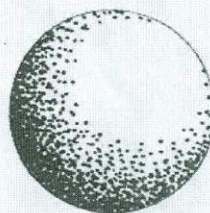
Kontúr - vonalkázás



Firkálgatás

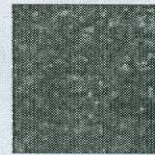
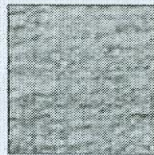
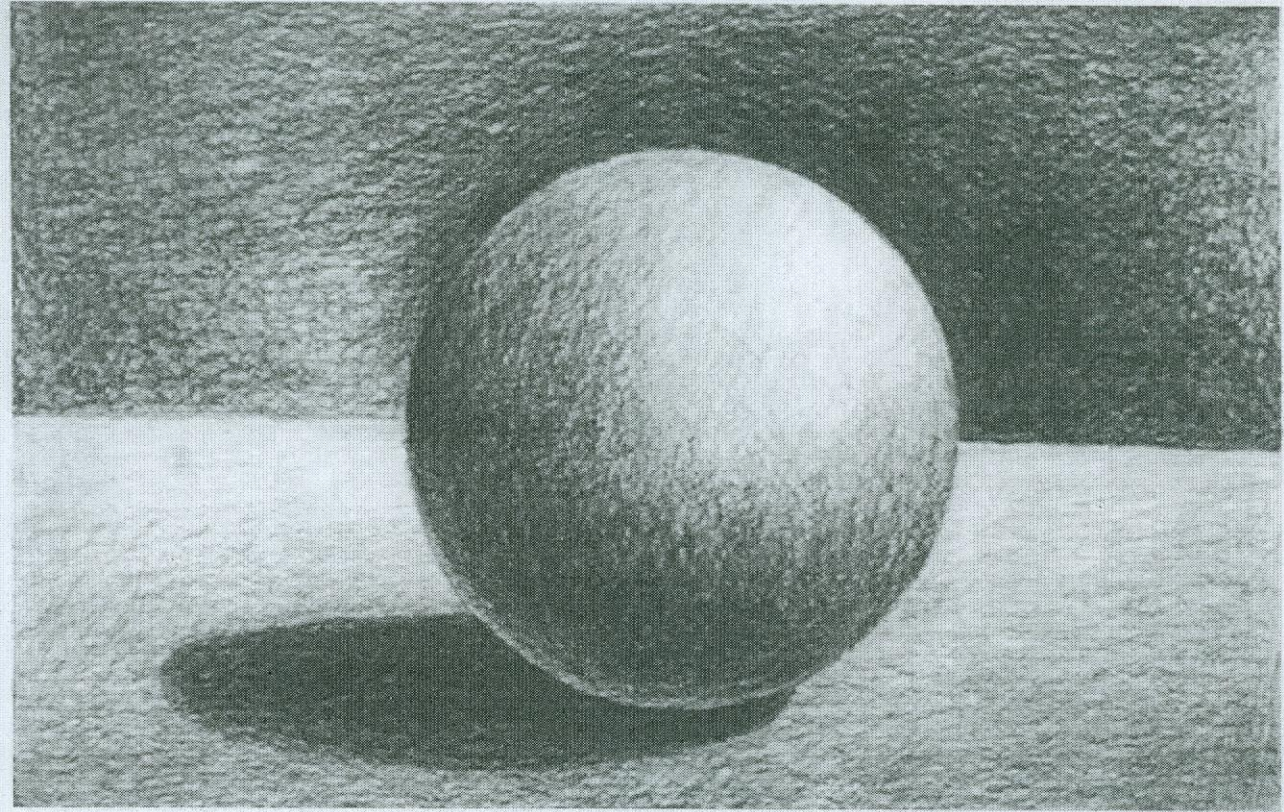


Pontozás

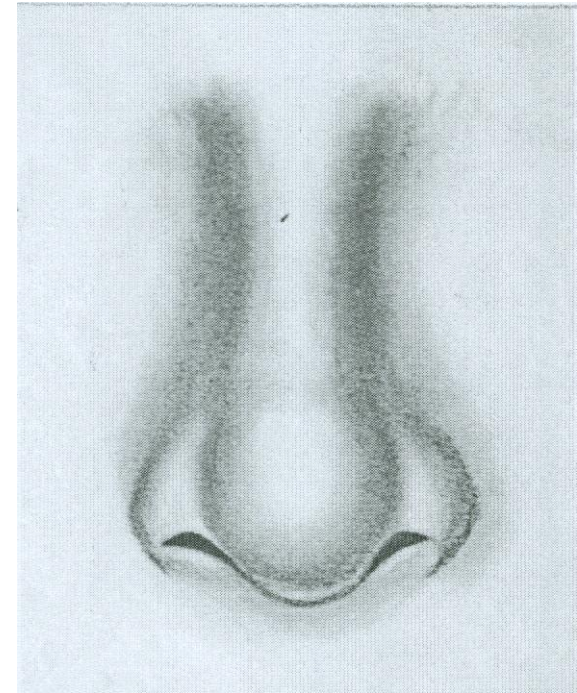
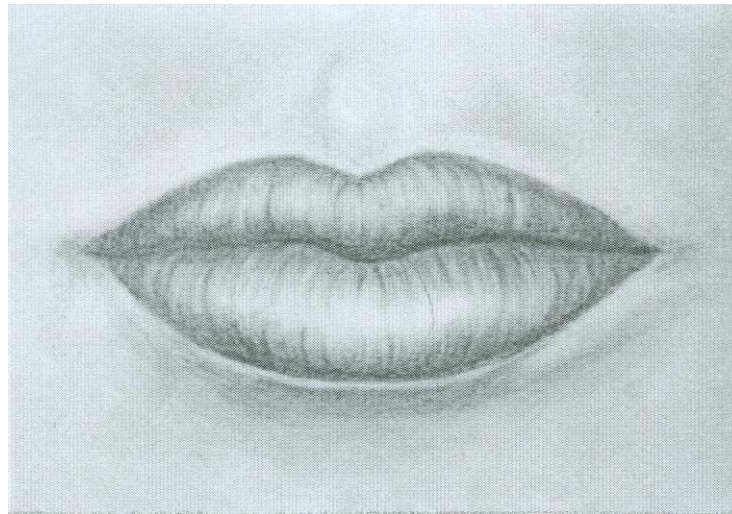


Összemosás





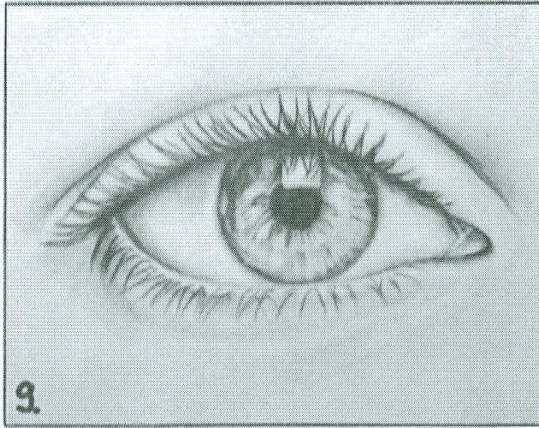
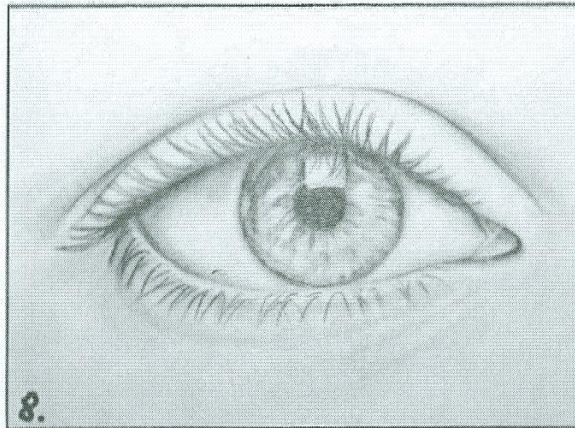
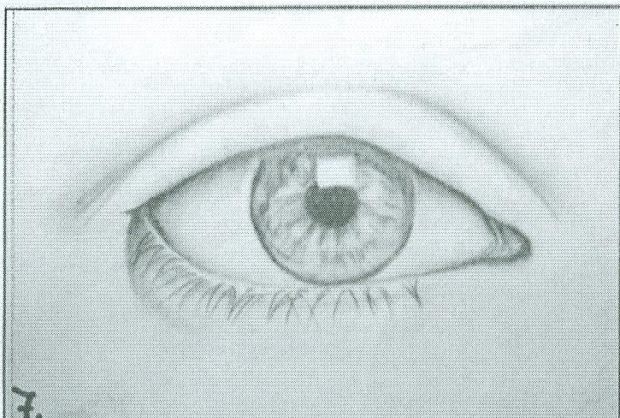
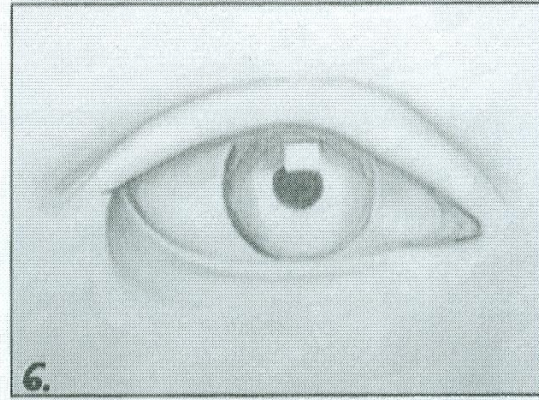
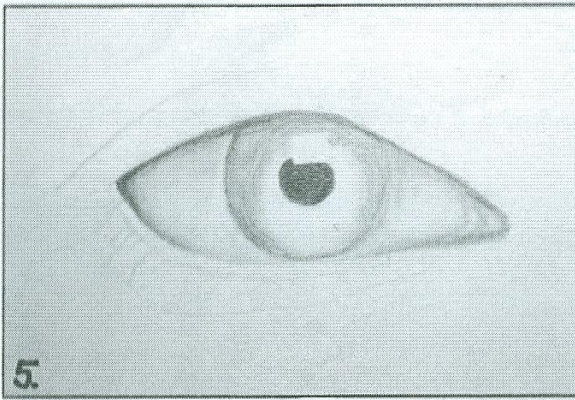
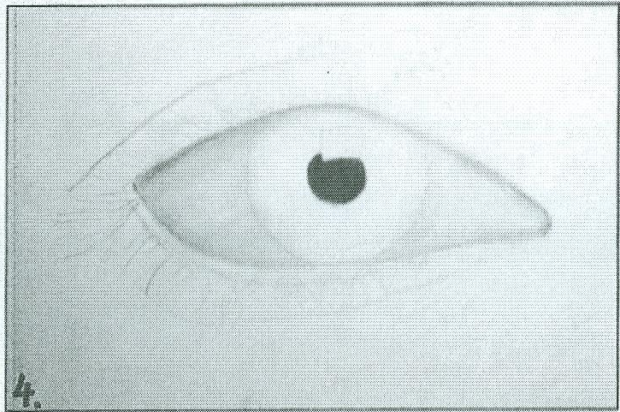
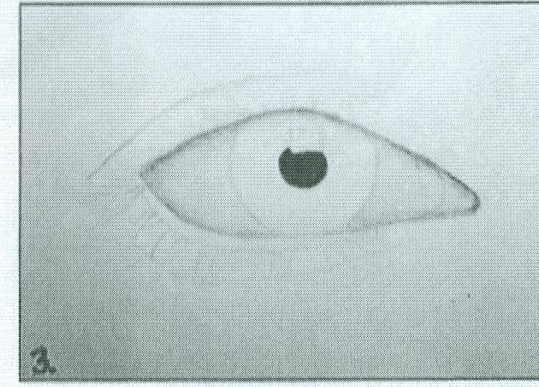
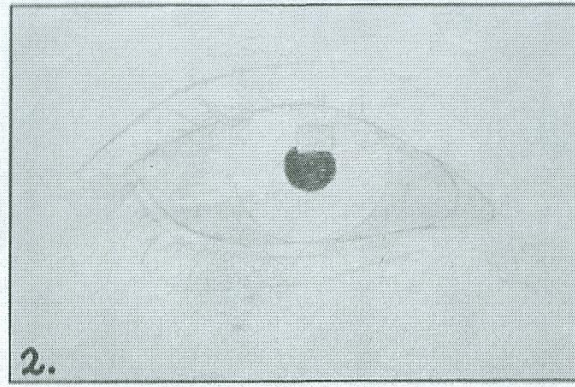
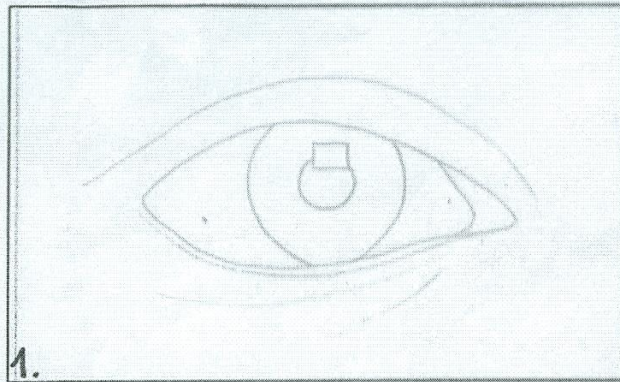
Gyakorlás



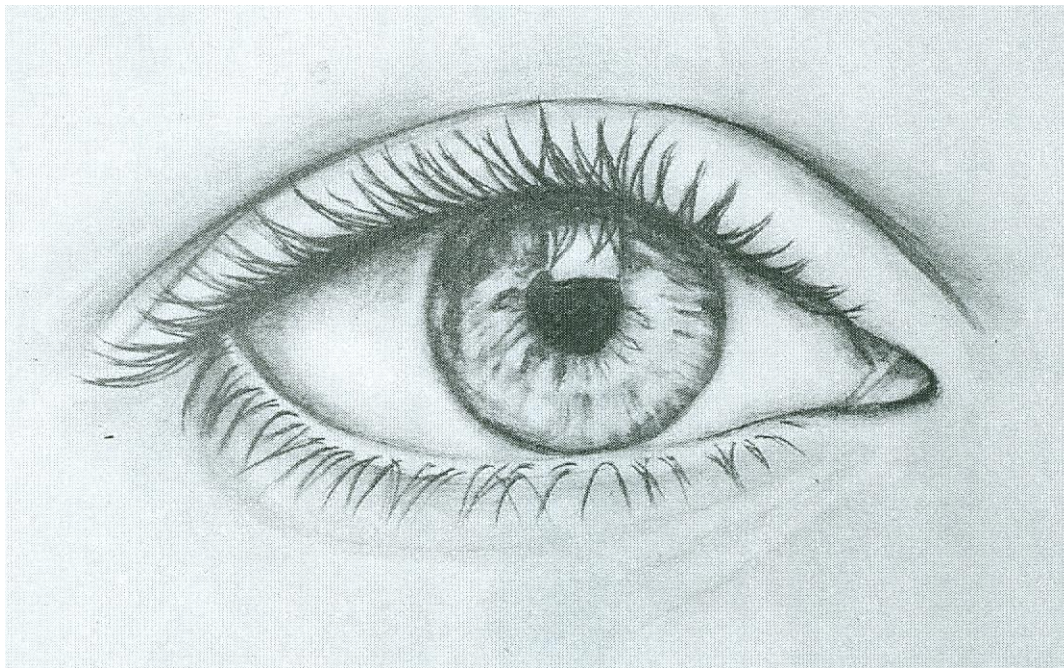
Hogyan rajzoljunk élethű szemet?

1. Figyeld meg a szem alakját, vonalvezetését, majd módosított kontúrral rajzold meg a megfigyelt tereket. Kemény ceruzával, halvány vonalakkal dolgozz. A kontúr sose legyen erős, határozott vonal, a tereket árnyékolással fogod tudni kiemelni.
2. 2B-s ceruzával, halvány alaptónussal satírozd be a szemfehérjét, majd puha ceruzával (6B vagy 8B) rajzold meg a pupillát. A pupilla széleit próbáld lágyan, finoman kidolgozni, ne használj túl erős kontúrvonalakat. Halvány vonalakkal, vázlatosan rajzold meg a szempillákat.
3. Kezdd az árnyékolást a szem belsejében, a szemfehérje területén, hogy a mélyebben fekvő árnyékos részek sötétebb tónust kapjanak. Lágy, gyors satírozó mozdulatokkal haladj, ne nyomd rá túlságosan a ceruzát. Itt kipróbálhatod a rajzoló kéztartást, a satírozással így könnyebben haladsz majd.
4. Használd a papírtörlőt, hogy elsimítsd a ceruzavonalakat és összemosd a satírozást, így a felület simábbá, lágyabbá válik. Ha vonalkázással árnyékolsz, finomítsd, sűrítsd több rétegben a vonalkákat, hogy egységes legyen az árnyékolt felület.
5. Vigyél fel még több árnyékot, a sötétebb részekre, beleértve az írisz területét is, hogy hangsúlyosabb legyen az árnyalás. Ügyelj az átmenetekre és a rétegek összedolgozására. (satírozással vagy papírtörlővel, árnyékolási módtól függően) Alakítsd ki árnyékolással a könnycsatornát is. Nem kenődnek szét, és nem lesznek foltosak a kész részek, ha a kezded alá papírlapot vagy papírtörlőt teszel, védve ezzel a felületet.
6. Kezdd el beárnyékolni az alsó és a felső szemhéjat. Folytasd az írisz árnyékolását puha ceruzával, satírozással.
7. Rajzold meg az alsó szempillákat. Kezdd halvány vonalakkal, keményebb ceruzával, figyeld meg honnan indulnak ki, és milyen irányba futnak a szálak. A halvány vonalakat ezután erősítsd meg puha ceruzával. Nézd meg az írisz belső részét, a pupillától induló sugaras vonalkákkal próbáld kidolgozni azt. Az apró részleteket kemény ceruzával megerősítheted.
8. A szem már kezd kialakulni! Folytasd a munkát a felső szempillák megrajzolásával, ügyelve a szálak sűrűségére, hosszára, futásának irányára. Ahol szükséges, a szem terén belül, tedd erőteljesebbé, kontrasztosabbá a tónusokat, majd gyurmaradírral alakítsd ki a csúcspényeket.
9. Végezetül adj még árnyékot a felső és az alsó szemhéjhoz is.

Hogyan rajzoljunk élethű szemet?

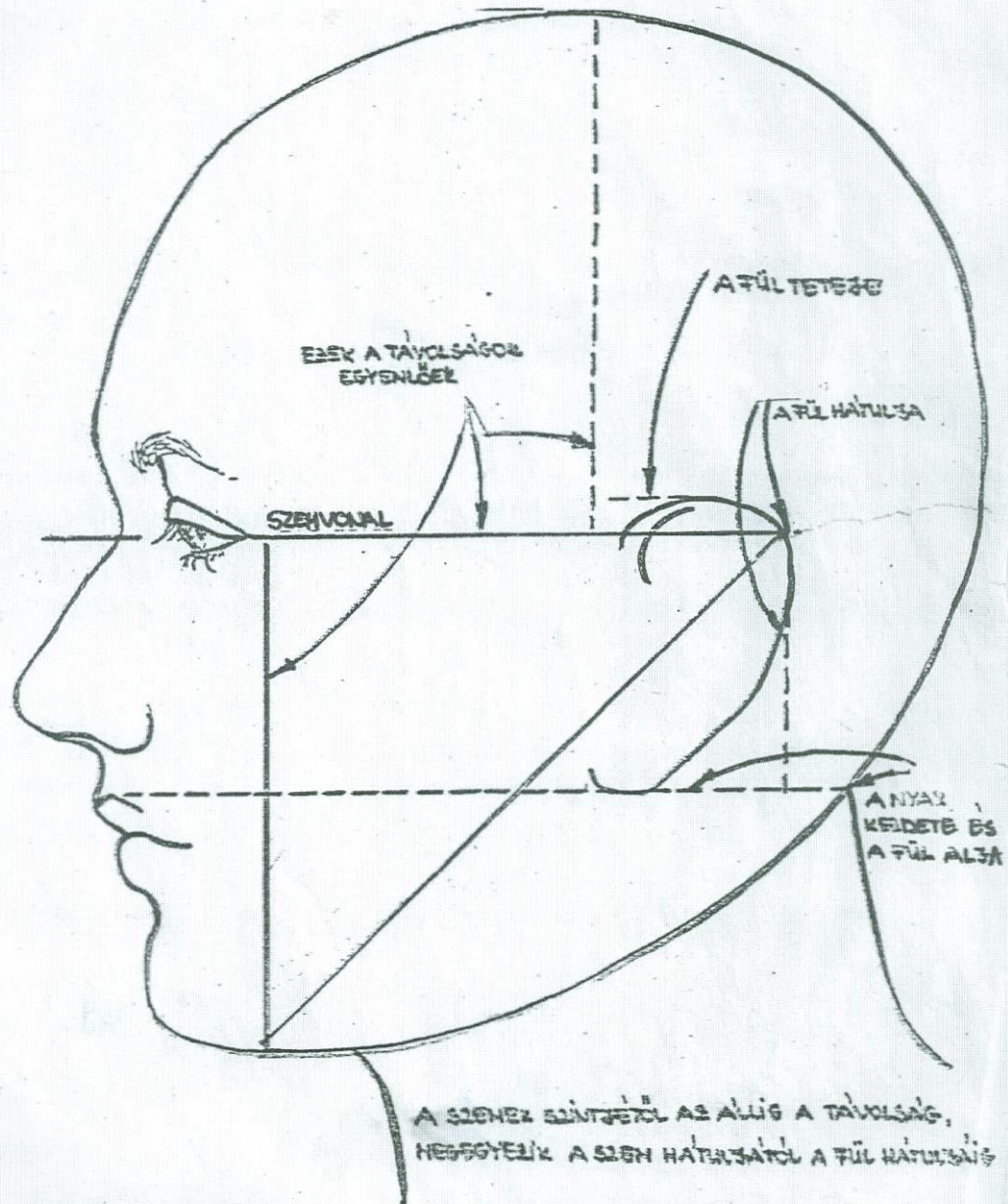


Gyakorlás

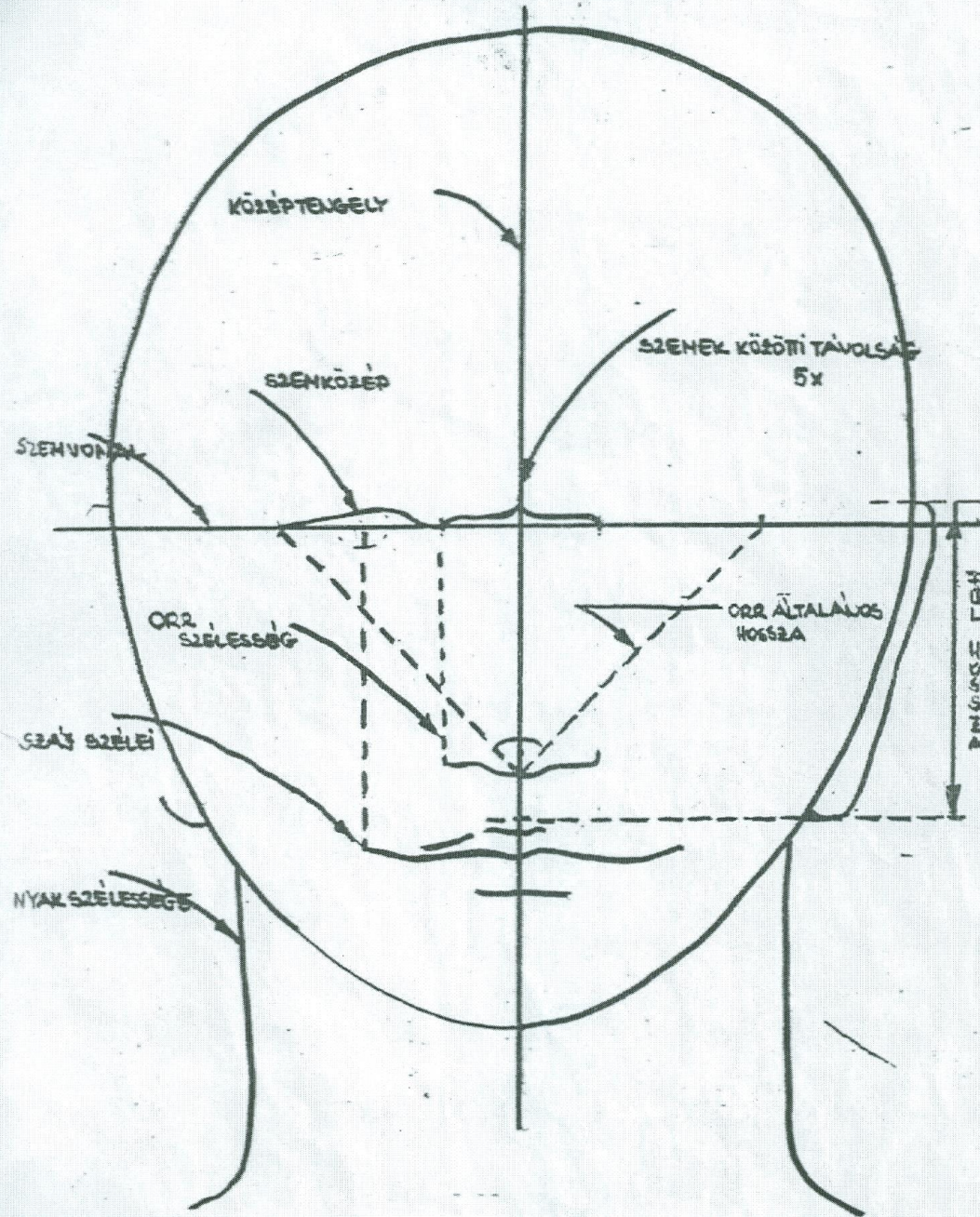


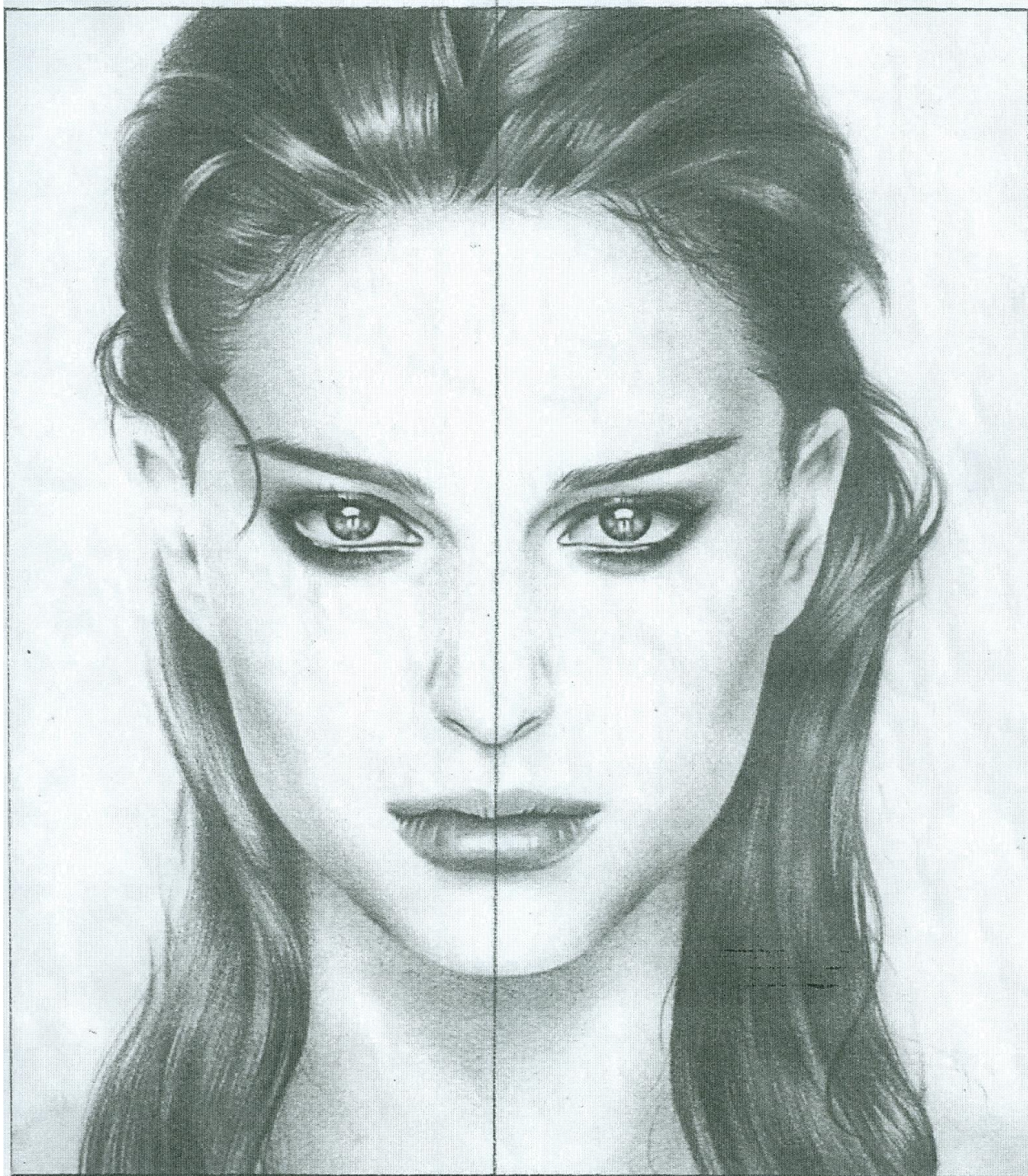
Portré rajzolás

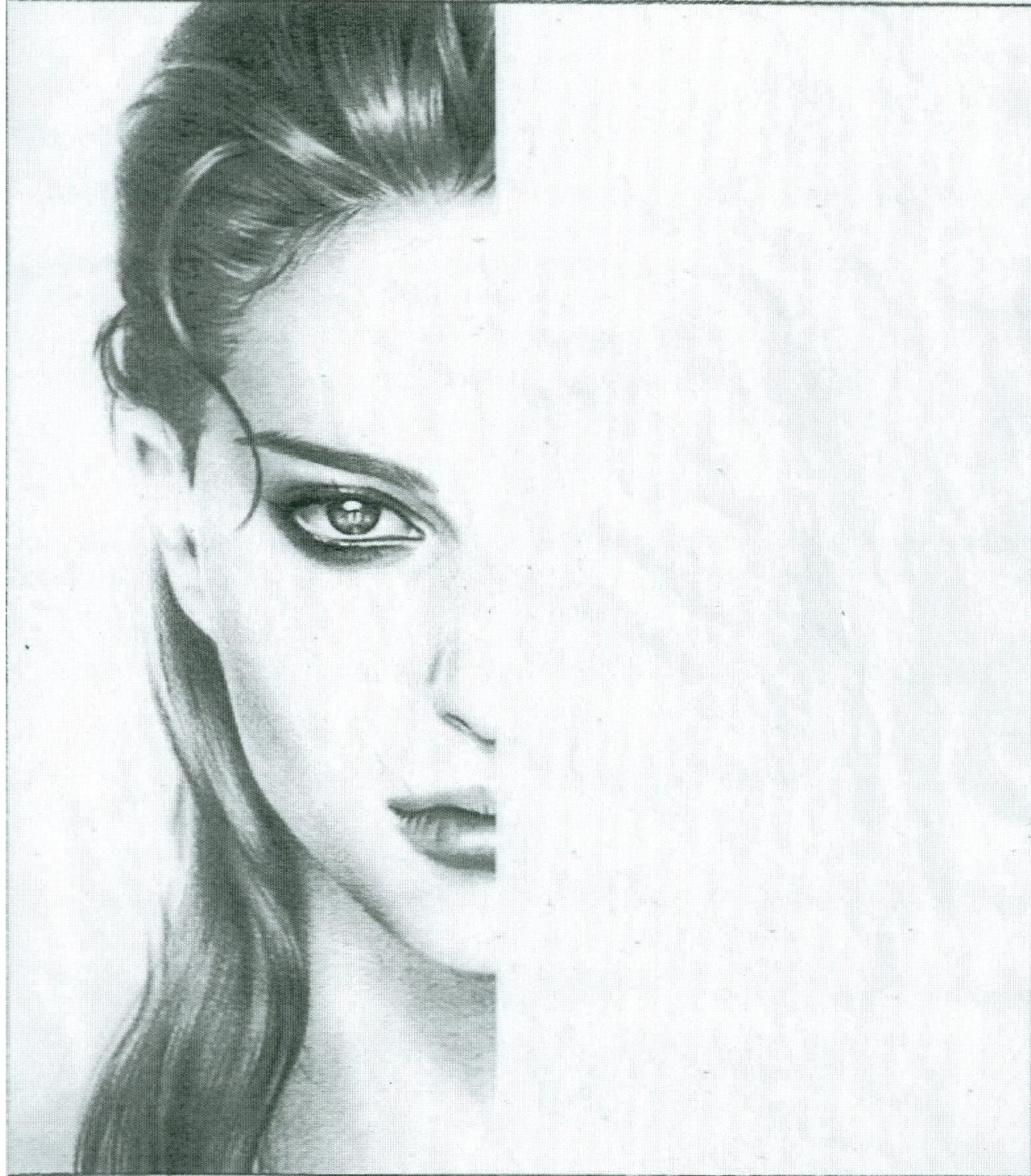
PROFIL (OLDALNEZET)
A FEJ ÁLTALÁNOS ADATAI ÉS AZ ORR ELHELYEKEDÉSE



ELOLVÉZET
AZ ENBERI FEJ ÁLTALAJCSARÁNYAI -
ÚTMUTATÓ AZ ARANYOKHOZ

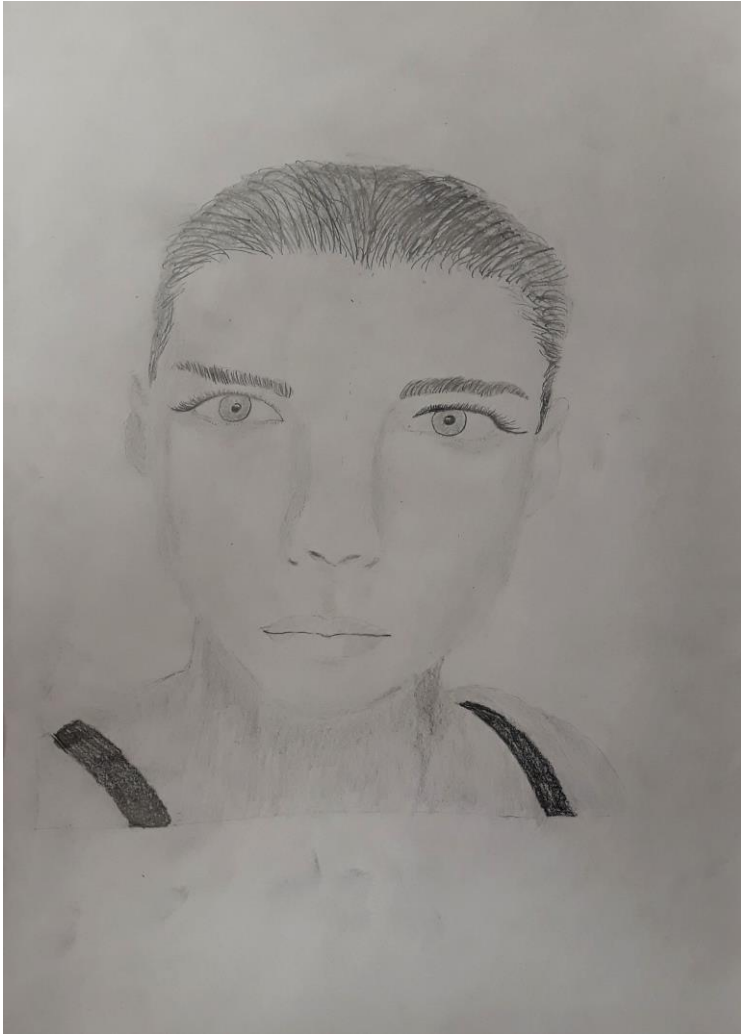




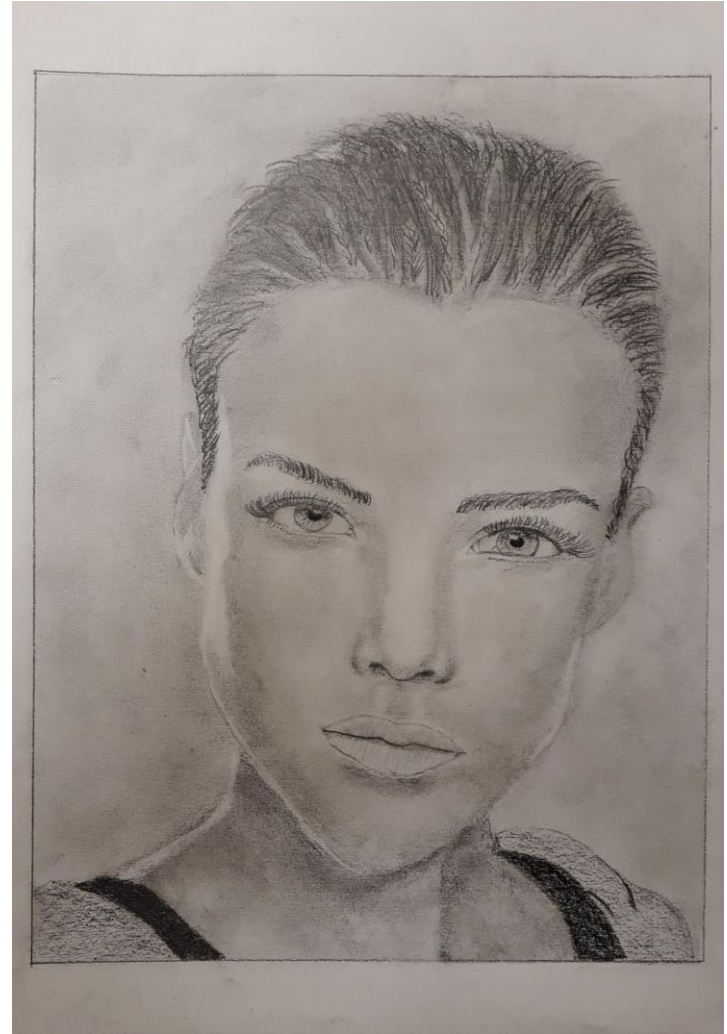


A fejlődés bemutatása

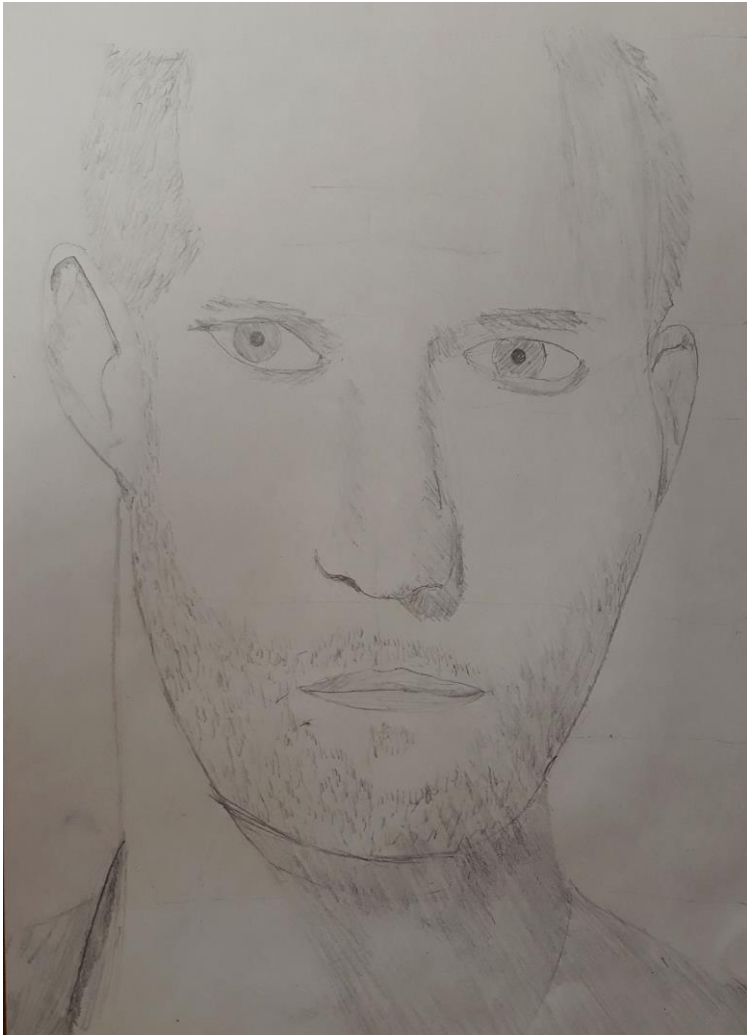
Előtte



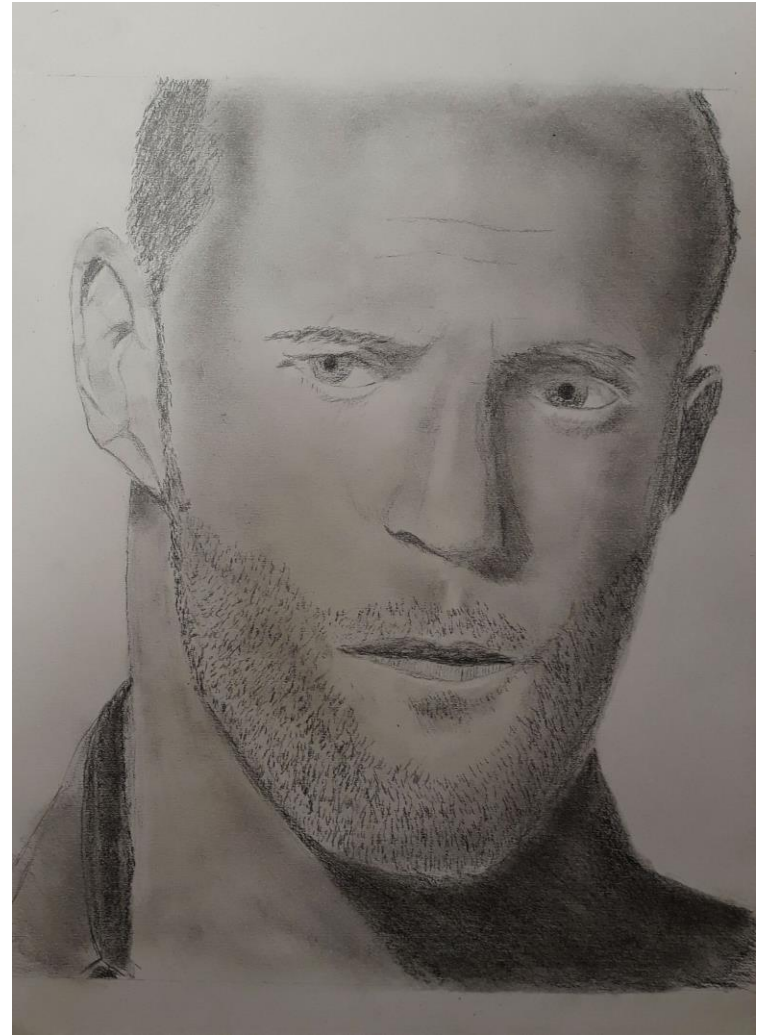
Utána



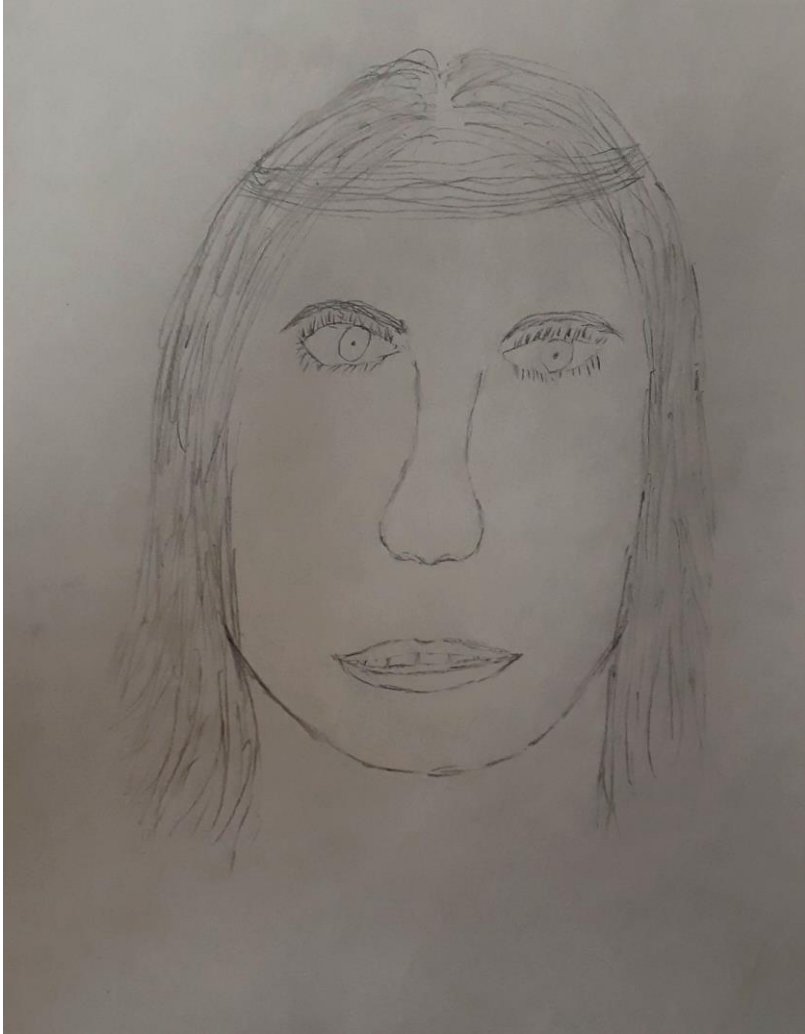
Előtte



Utána



Előtte



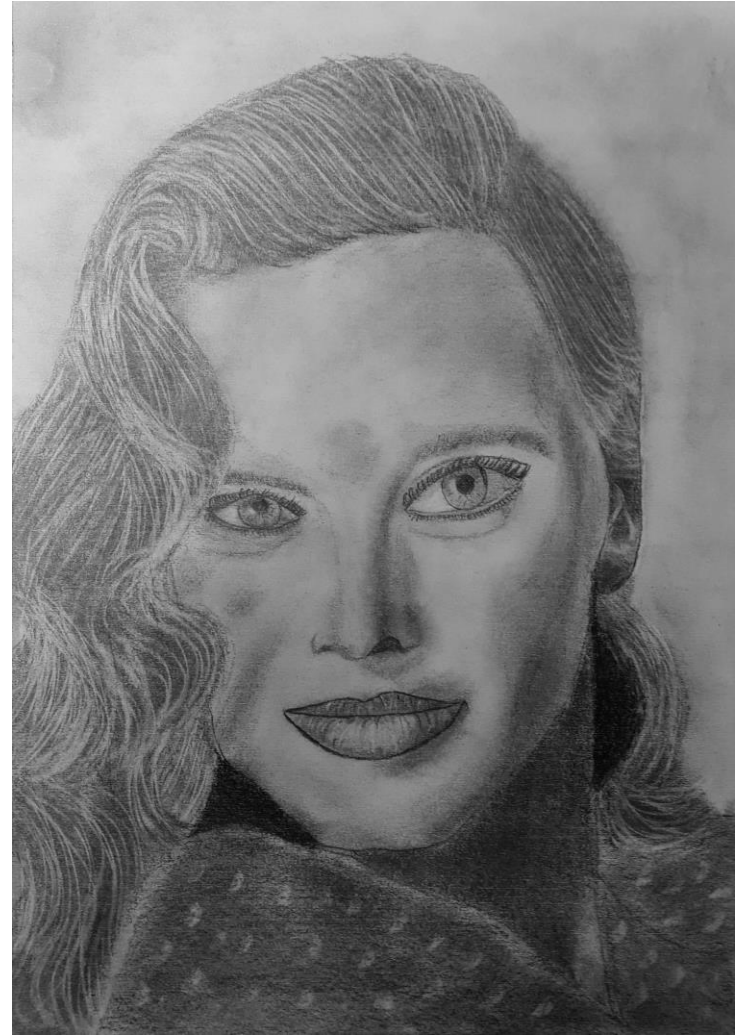
Utána



Előtte



Utána



Előtte



Utána

